

Федеральное государственное автономное образовательное учреждение высшего образования
Первый Московский государственный медицинский университет им. И.М. Сеченова
Министерства здравоохранения Российской Федерации (Сеченовский Университет)

Кафедра анатомии человека

Анатомия спинномозговых нервов. Шейное сплетение.

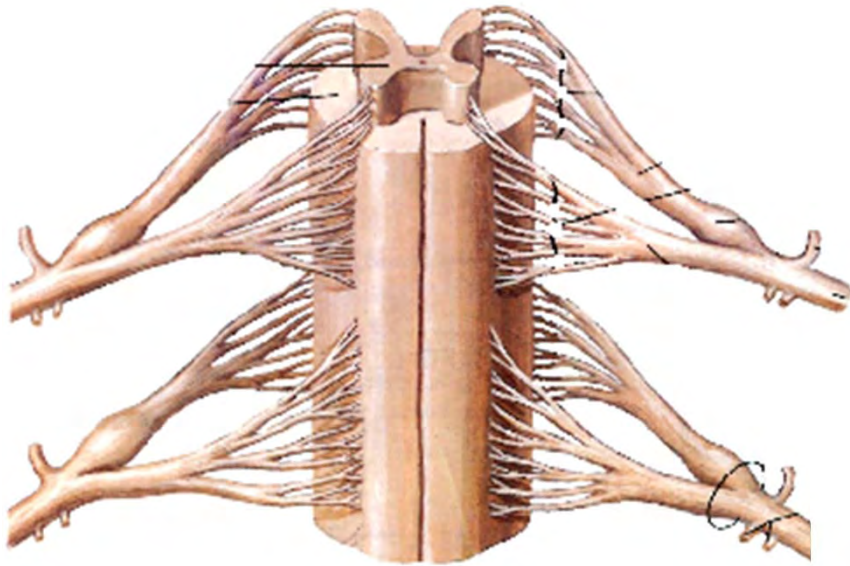
Для студентов специальности «Стоматология»

Адрес постоянной ссылки в сети: http://strizhkov.com/education/documents/nn_spin_pl_cer.pdf

Преподаватель: доцент Стрижков Алексей Евгеньевич

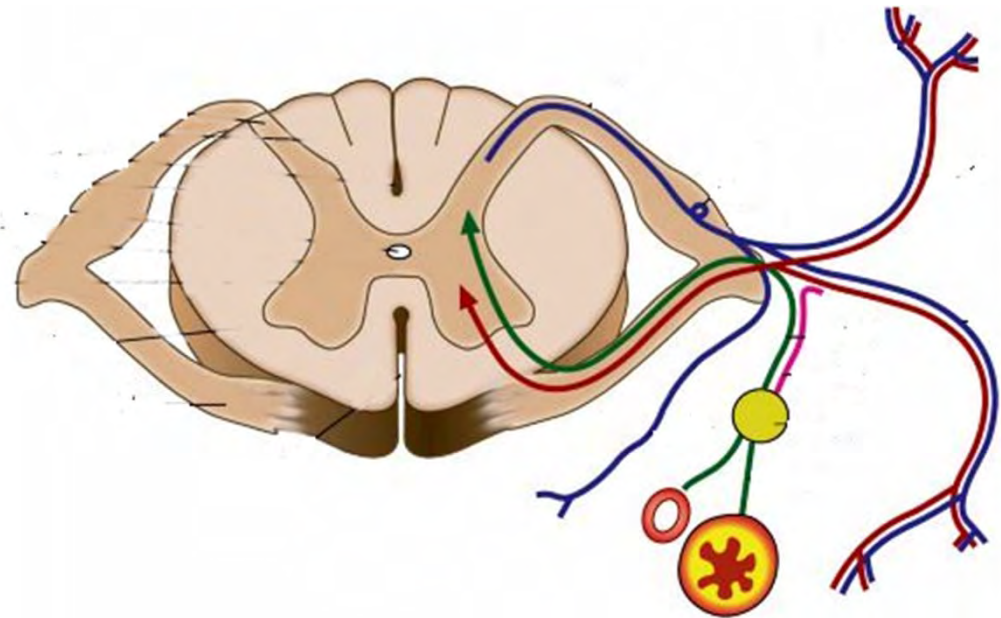
Москва - 2021

Образование СМН

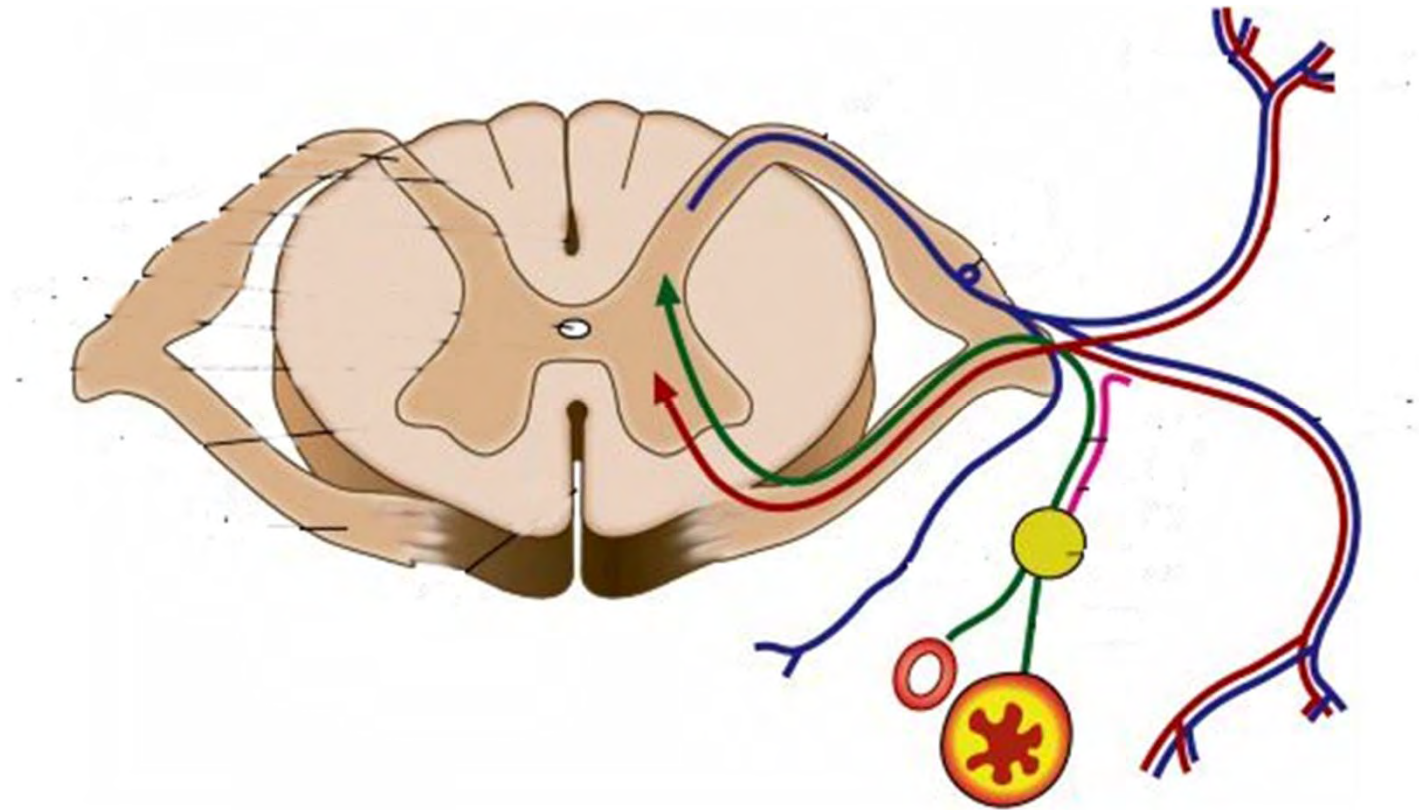


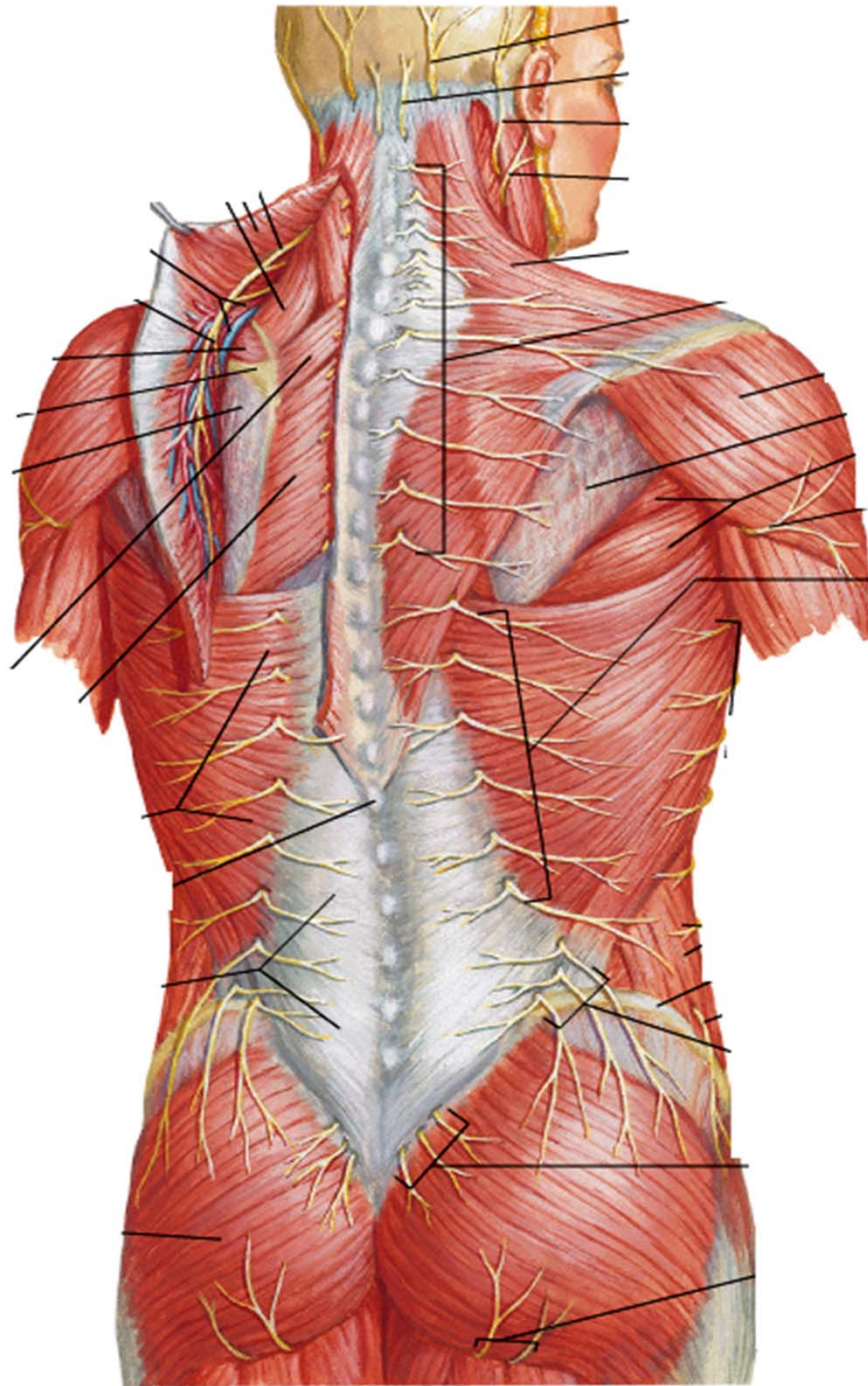
Место слияния корешков
СМН:

- До узла – 5%
- После узла – 12-15%
- На уровне узла – 80%



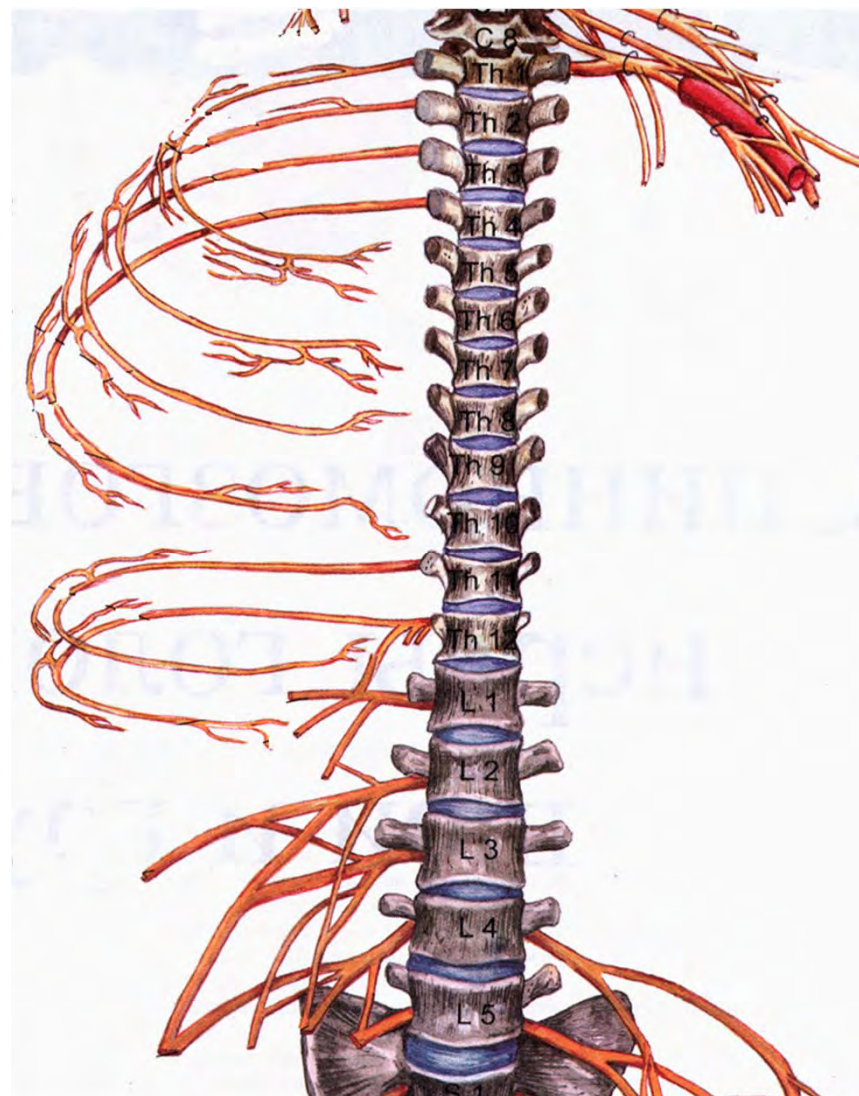
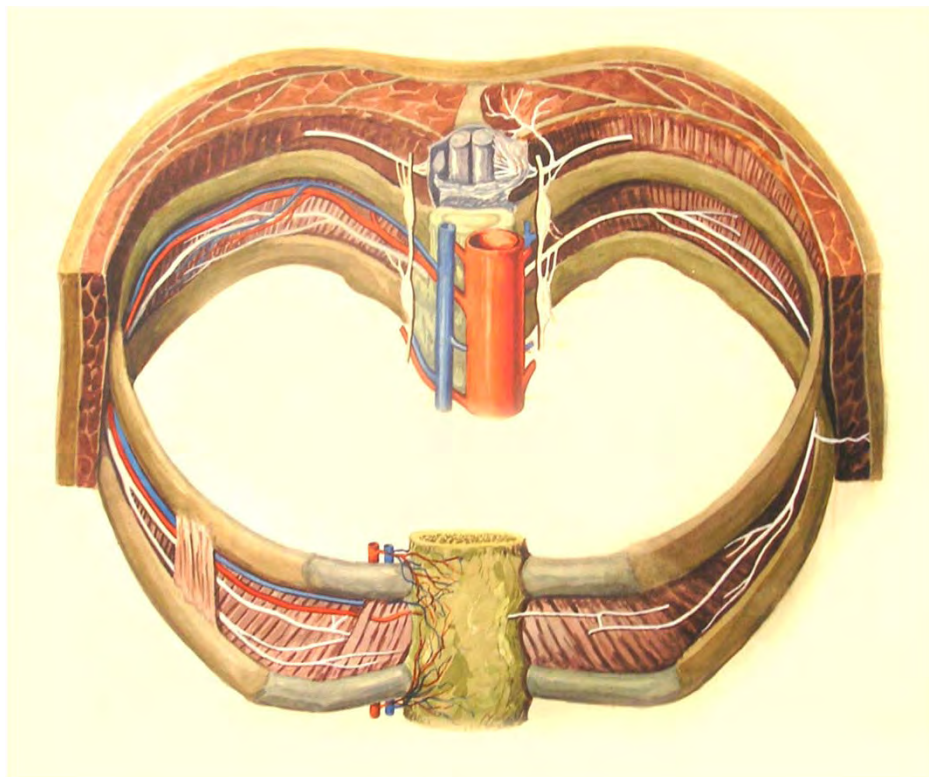
Ветви спинномозговых нервов



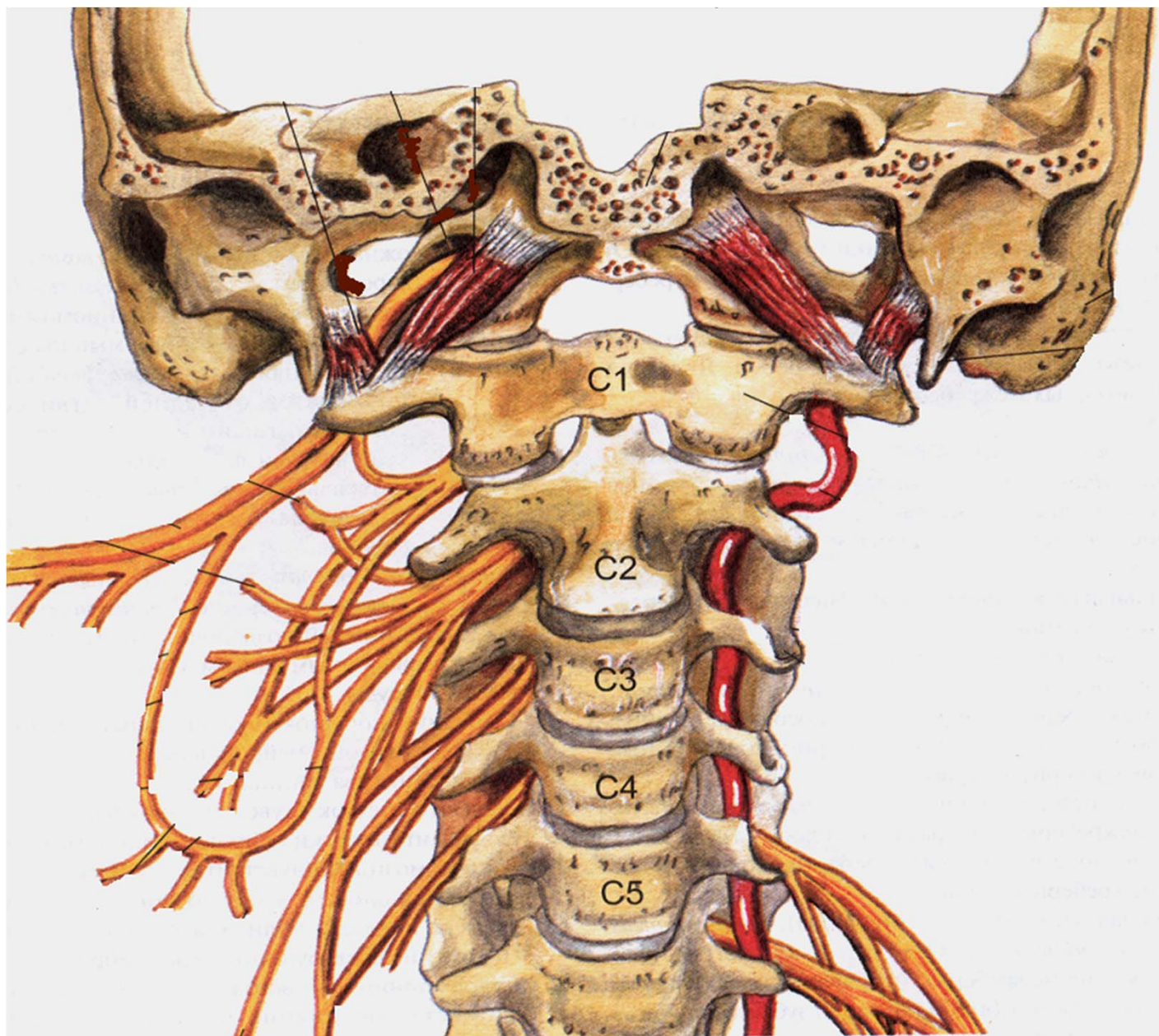


**Задние ветви
СМН**

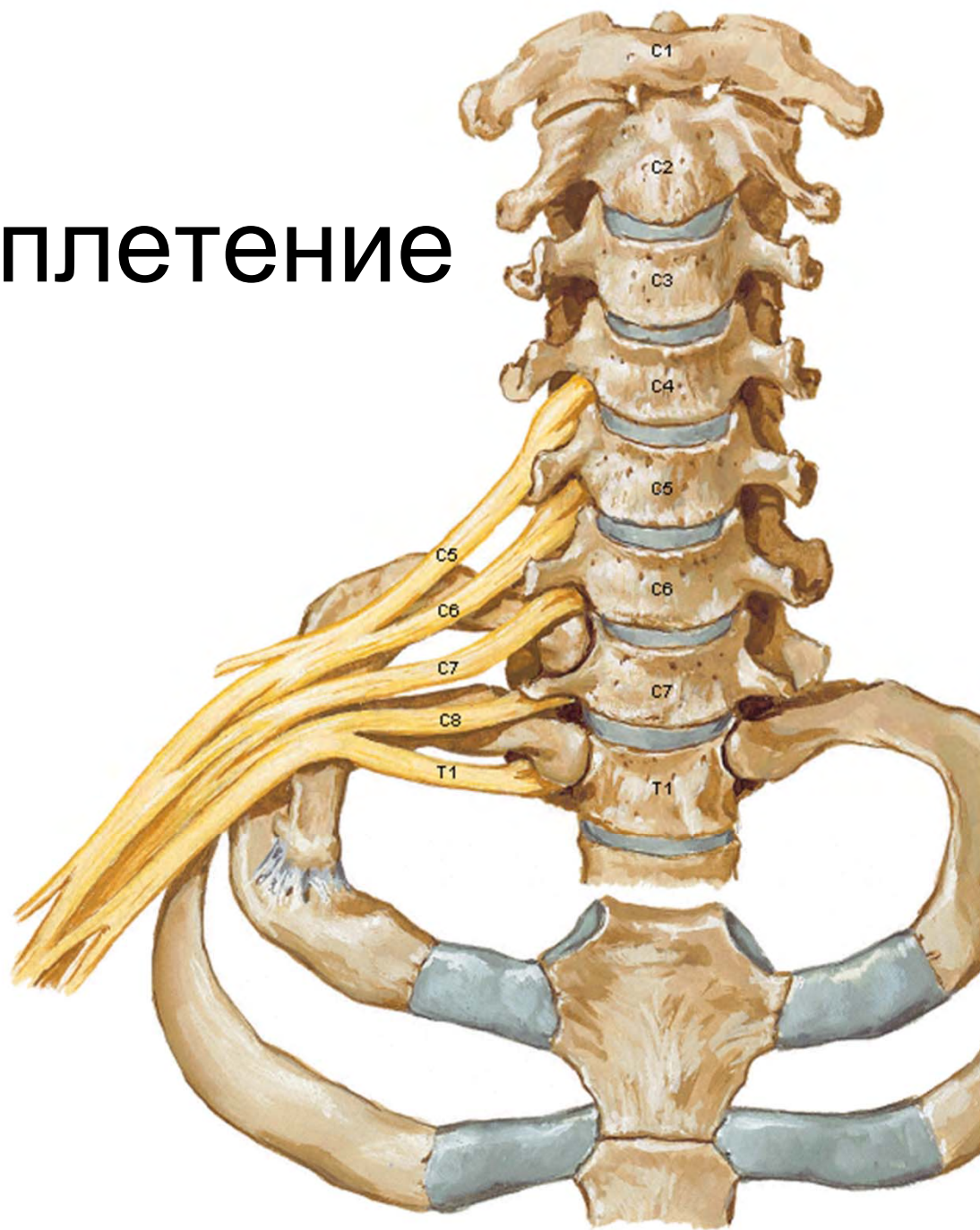
Передние ветви грудных СМН

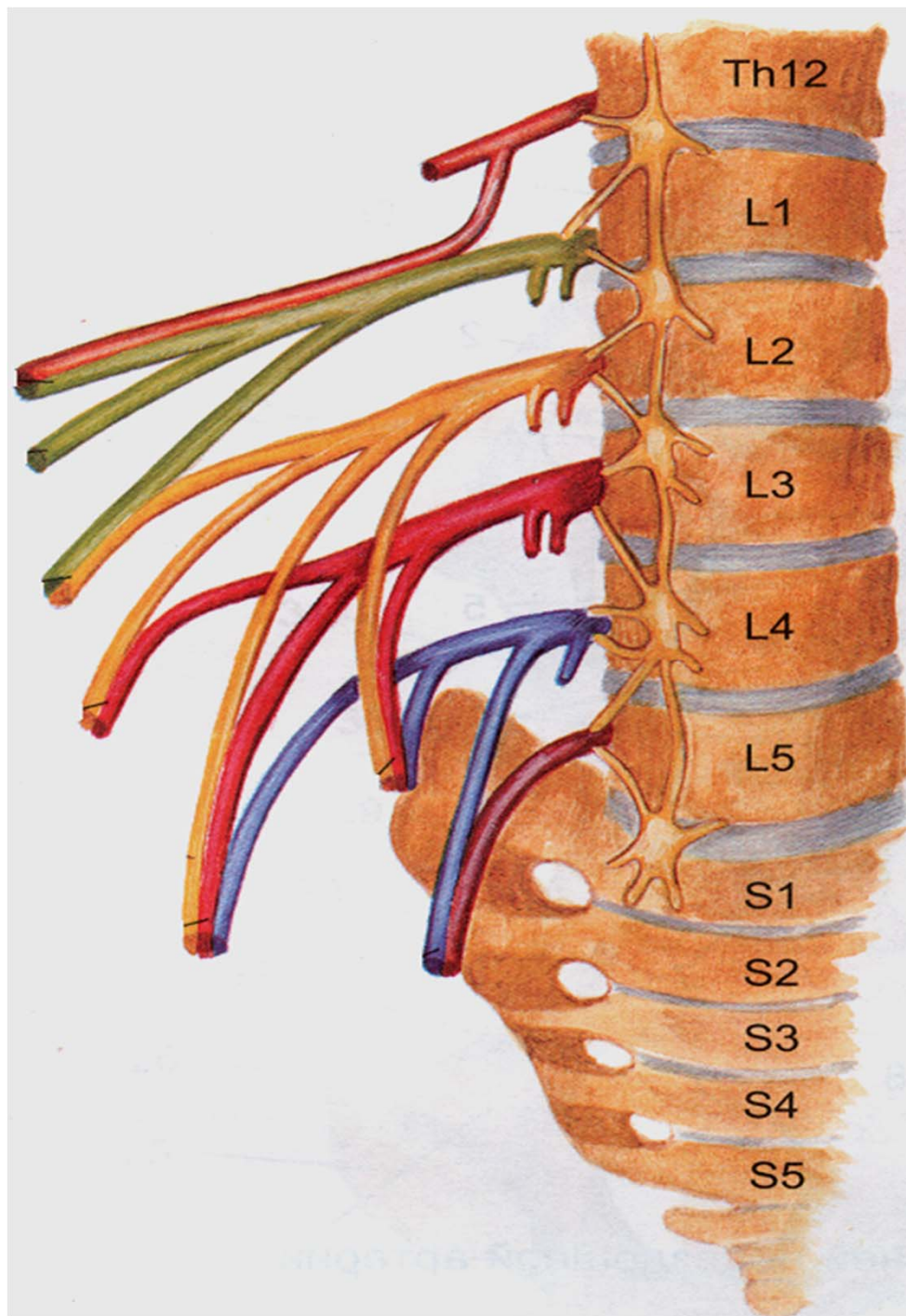


Шейное сплетение

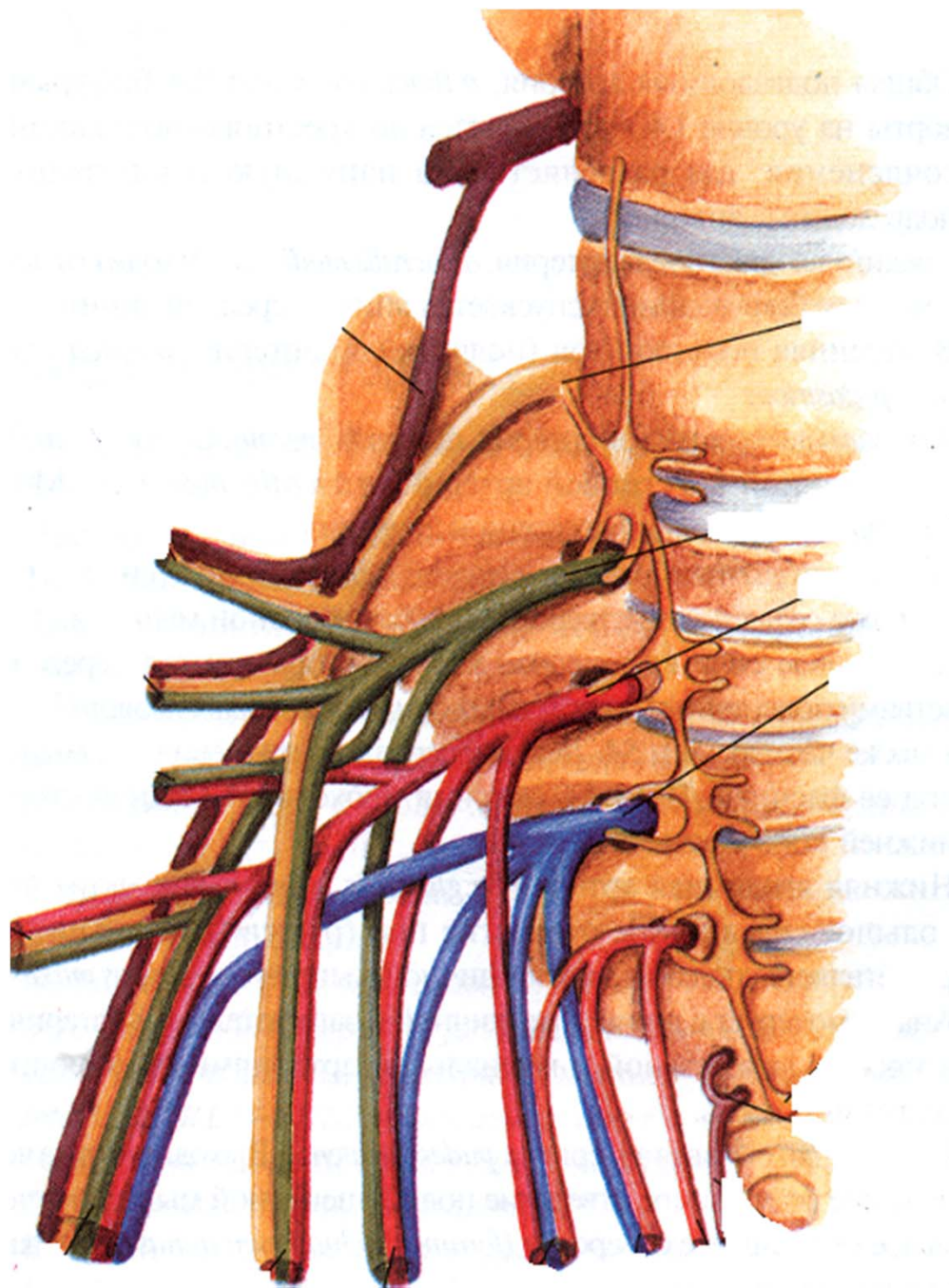


Плечевое сплетение

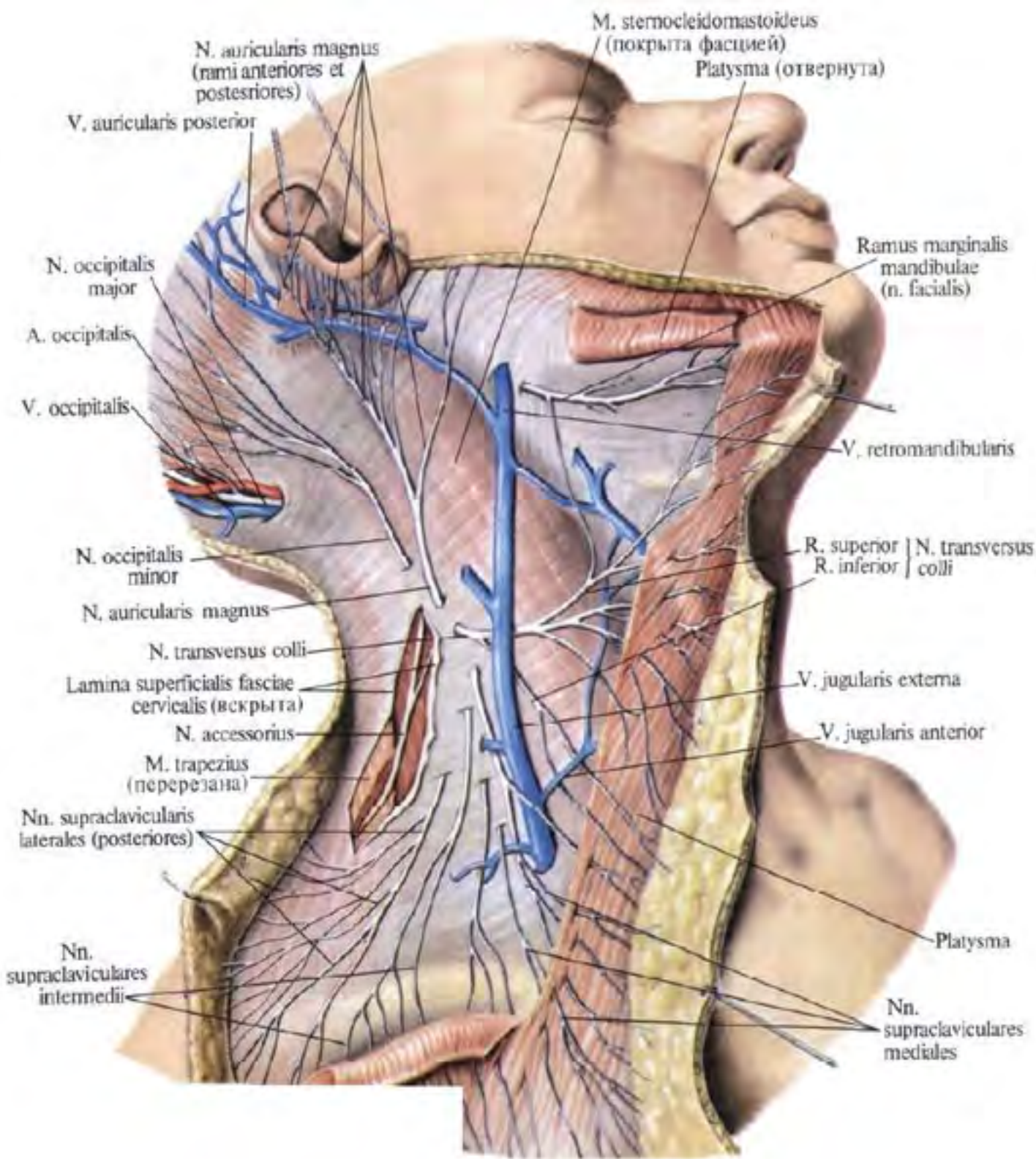




Поясничное сплетение



Крестцовое сплетение



N. auricularis magnus
(rami anteriores et
posteriores)

V. auricularis posterior

N. occipitalis
major

A. occipitalis

V. occipitalis

N. occipitalis
minor

N. auricularis magnus

N. transversus colli

Lamina superficialis fasciae
cervicalis (вскрыта)

N. accessorius

M. trapezius
(перерезана)

Nn. supraclavicularis
laterales (posteriores)

Nn.
supraclavicularis
intermedii

M. sternocleidomastoideus
(покрыта фасцией)

Platysma (отвернута)

Ramus marginalis
mandibulae
(n. facialis)

V. retromandibularis

R. superior | N. transversus
R. inferior | colli

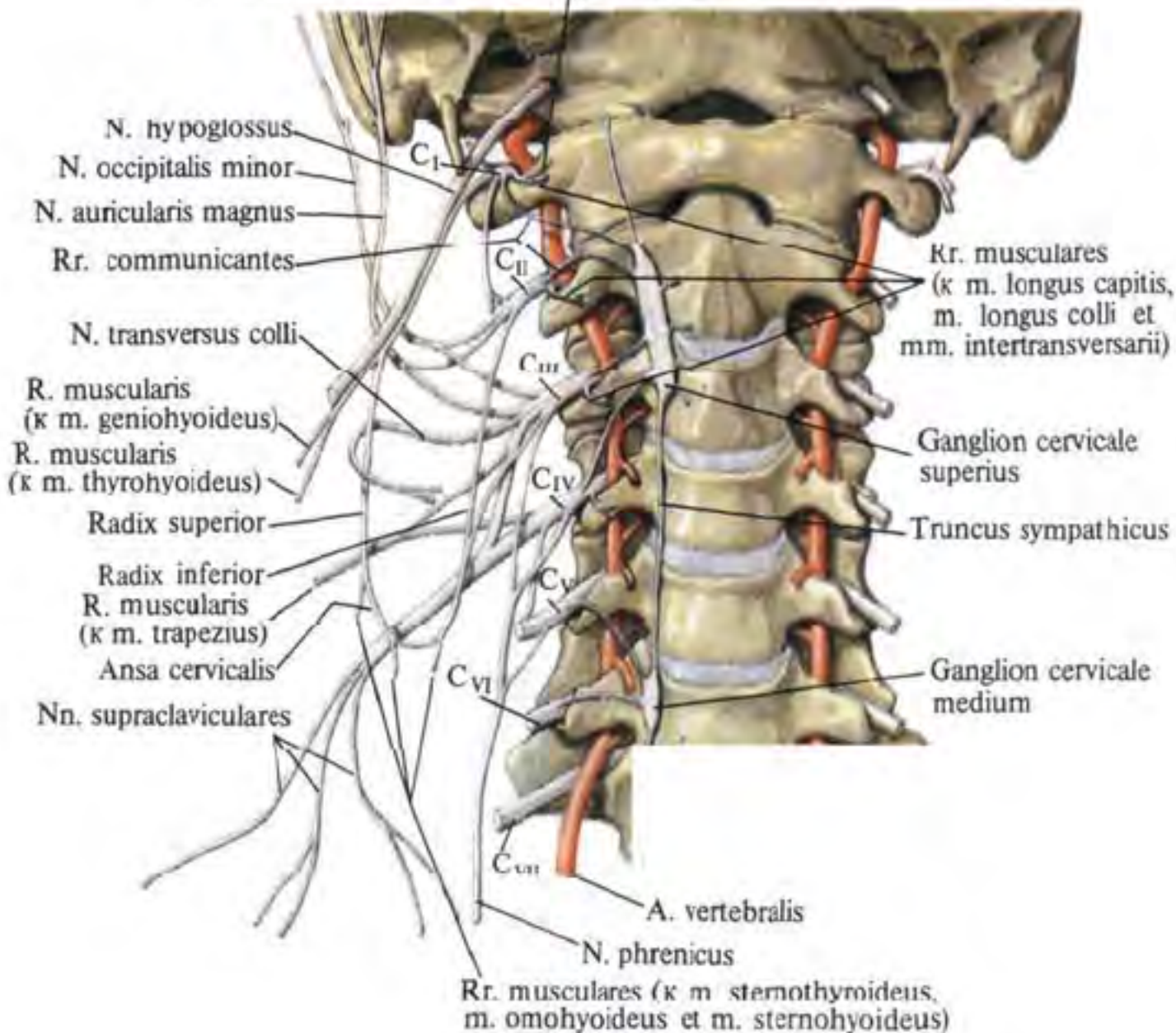
V. jugularis externa

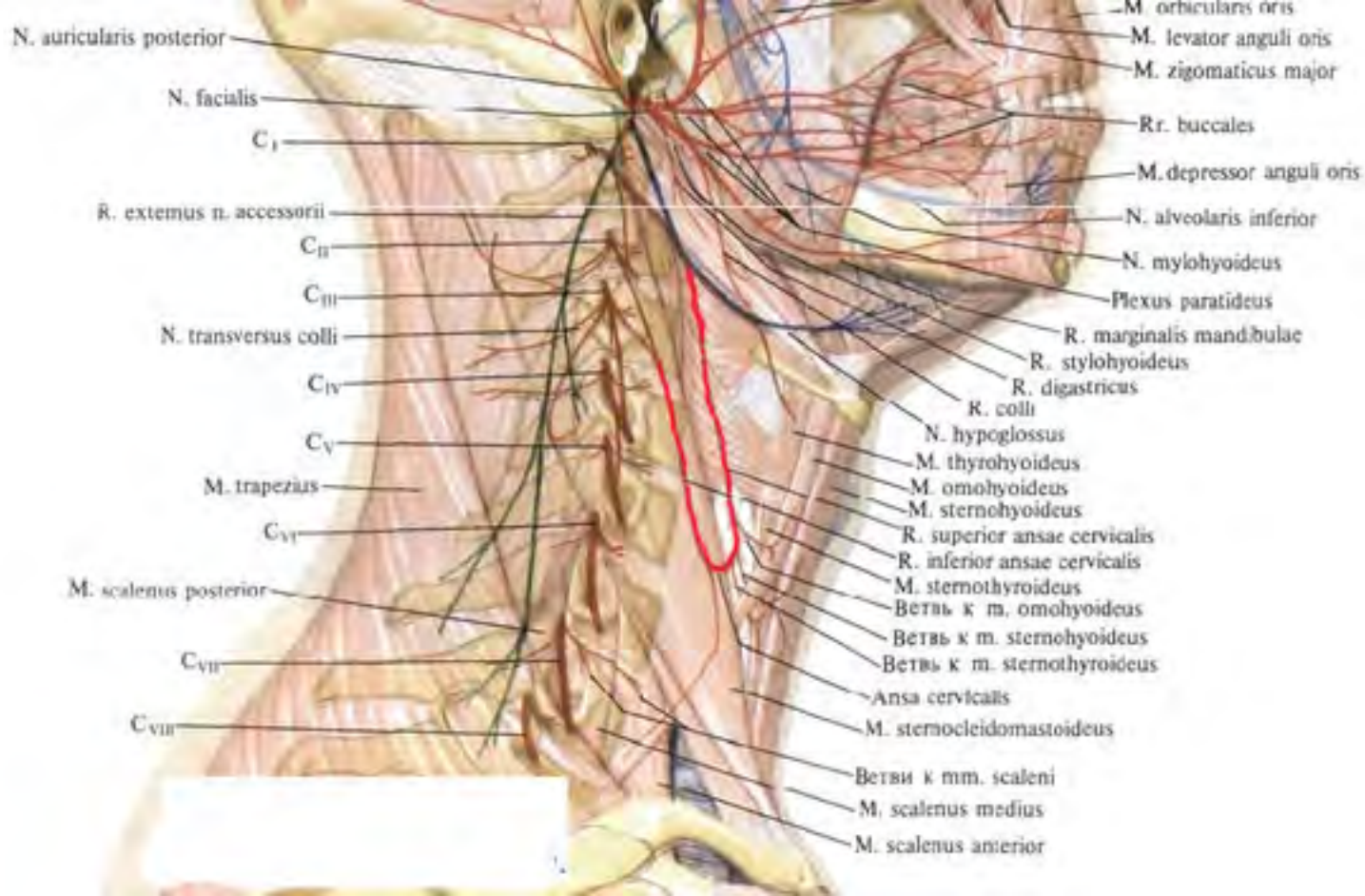
V. jugularis anterior

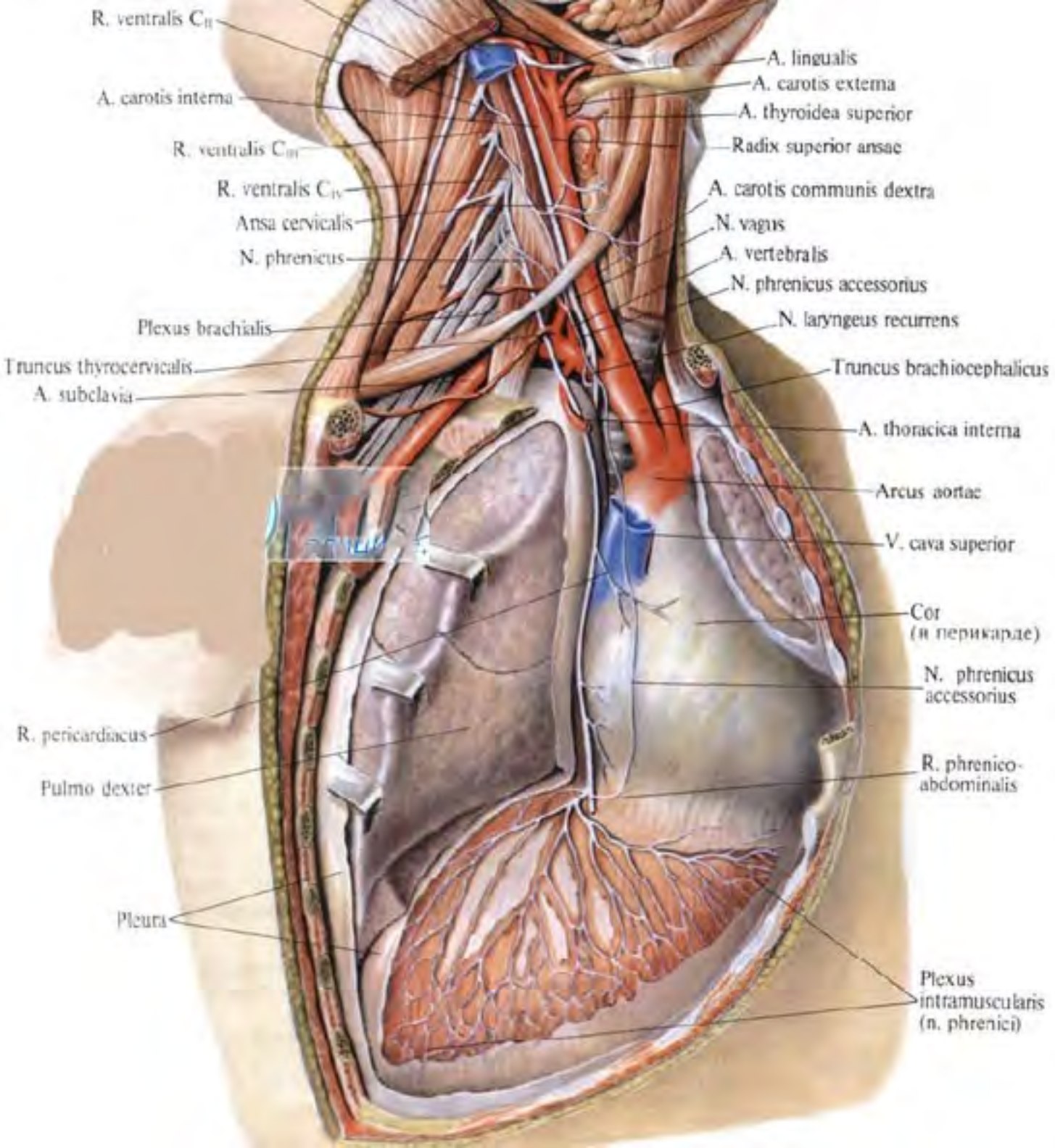
Platysma

Nn.
supraclavicularis
mediales

R. muscularis (κ m. rectus capitis anterior)







Спасибо за внимание!